

„Rola miast powiatowych – biegunów wzrostu w systemie osadniczym województwa łódzkiego”

Rawa Mazowiecka, dnia 27 lipca 2011
www.rawamazowiecka.pl



Miasto Rawa Mazowiecka – wczoraj, dziś i jutro

RAWA MAZOWIECKA - W CZORAJ, DZIŚ I JUTRO



Miasto Rawa Mazowiecka – wczoraj, dziś i jutro

Rawa Mazowiecka

- blisko 18 tysięcy mieszkańców
- położona na Wysoczyźnie Rawskiej, między Łodzią i Warszawą

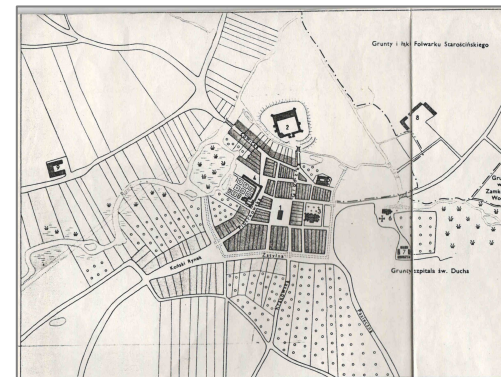


- w widłach dwóch rzek Rawki i Rylki
- przy trasie Warszawa – Katowice
- przy drodze krajowej nr 72 na Łódź

Miasto Rawa Mazowiecka – wczoraj, dziś i jutro

RAWA MAZOWIECKA W PRZESZŁOŚCI

- stolica księstwa (XIV w.) i województwa rawskiego (XVI w.)
- siedziba skarbu kwarcianego
- stolica powiatu rawskiego
- miasto wielowyznaniowe i wielokulturowe
- 800 lat udokumentowanej historii

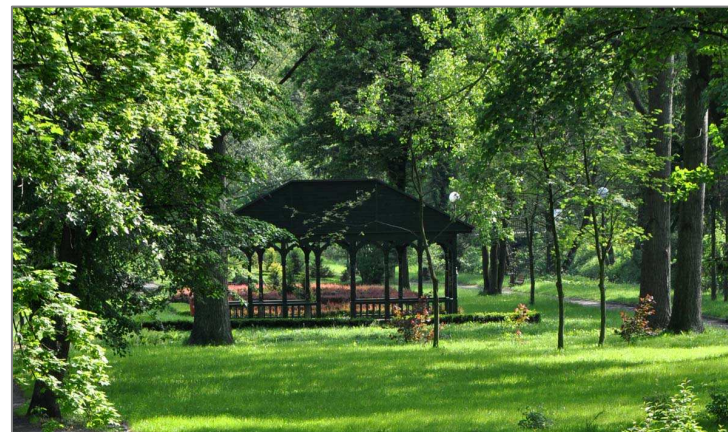


Miasto Rawa Mazowiecka – wczoraj, dziś i jutro

RAWA MAZOWIECKA WSPÓŁCZEŚNIE



- miasto dynamiczne
- dobrze zarządzane



- atrakcyjne

Miasto Rawa Mazowiecka – wczoraj, dziś i jutro

Ludzie osiedlają się tam, gdzie jest praca – XX w.

Rawa znana z zakładów Próchnik, Rafan i RAWA SA



Wokół zakładów powstają osiedla

Miasto Rawa Mazowiecka – wczoraj, dziś i jutro

LOGIS SA – symboliczna zmiana



- już nie zakłady mięsne, ale nowoczesna logistyka
- przykład adaptacji do aktualnych wymagań rynkowych
- część Strefy Przemysłowej „Mszczonowska”

Miasto Rawa Mazowiecka – wczoraj, dziś i jutro

Praca jest tam, gdzie łatwo trafić

Znaczenie głównych
ciągów komunikacyjnych



„Gierkówka” magnesem dla firm i znanych marek
oraz atutem dla rawskiej Strefy Przemysłowej

Miasto Rawa Mazowiecka – wczoraj, dziś i jutro

Obwodnica – udogodnienie dla mieszkańców i biznesu

- lokalizacja drugiej Strefy Przemysłowej „Skierniewicka’

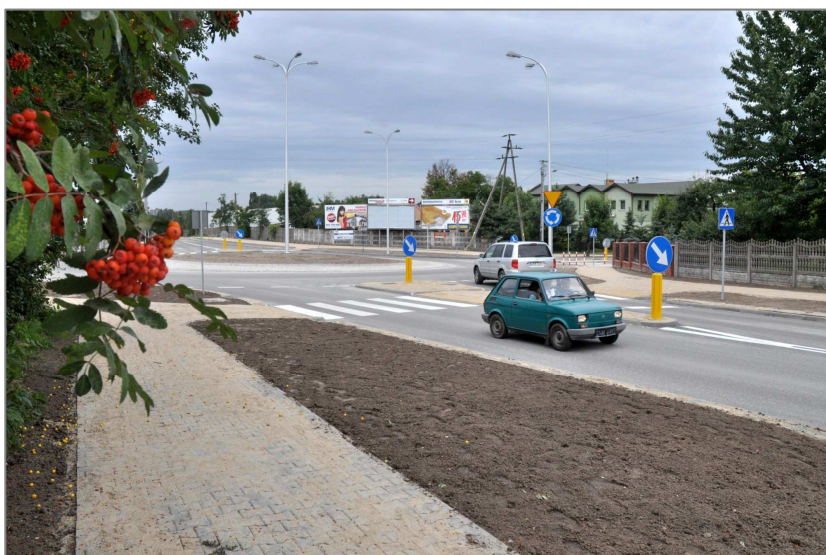


Miasto Rawa Mazowiecka – wczoraj, dziś i jutro

Ludzie mieszkają tam, gdzie się dobrze żyje

o mieszkańca trzeba dbać

- konsekwentne inwestycje w infrastrukturę miasta,
- gospodarka wodno-ściekowa, gospodarka odpadami, system ciepłowniczy



- inwestycje realizowane ze środków funduszy strukturalnych i innych źródeł pozabudżetowych
- inwestycje drogowe

Miasto Rawa Mazowiecka – wczoraj, dziś i jutro

„Bajkowa” edukacja od małego

- modernizacja bazy oświatowej
- wyposażenie szkół w sprzęt i pomoce naukowe – Radosna Szkoła



- nowe place zabaw

Miasto Rawa Mazowiecka – wczoraj, dziś i jutro

Sport i rekreacja dla każdego

- zalew Tatar – miejsce do pływania, plażowania
- ścieżki pieszo-rowerowe, idealne również dla nordic walkingu



- budowa nowych obiektów – kryta pływalnia i lodowisko już za kilka miesięcy



Miasto Rawa Mazowiecka – wczoraj, dziś i jutro

Nowe budownictwo, nowe osiedla

zamieszkać w Rawie, bo mam gdzie



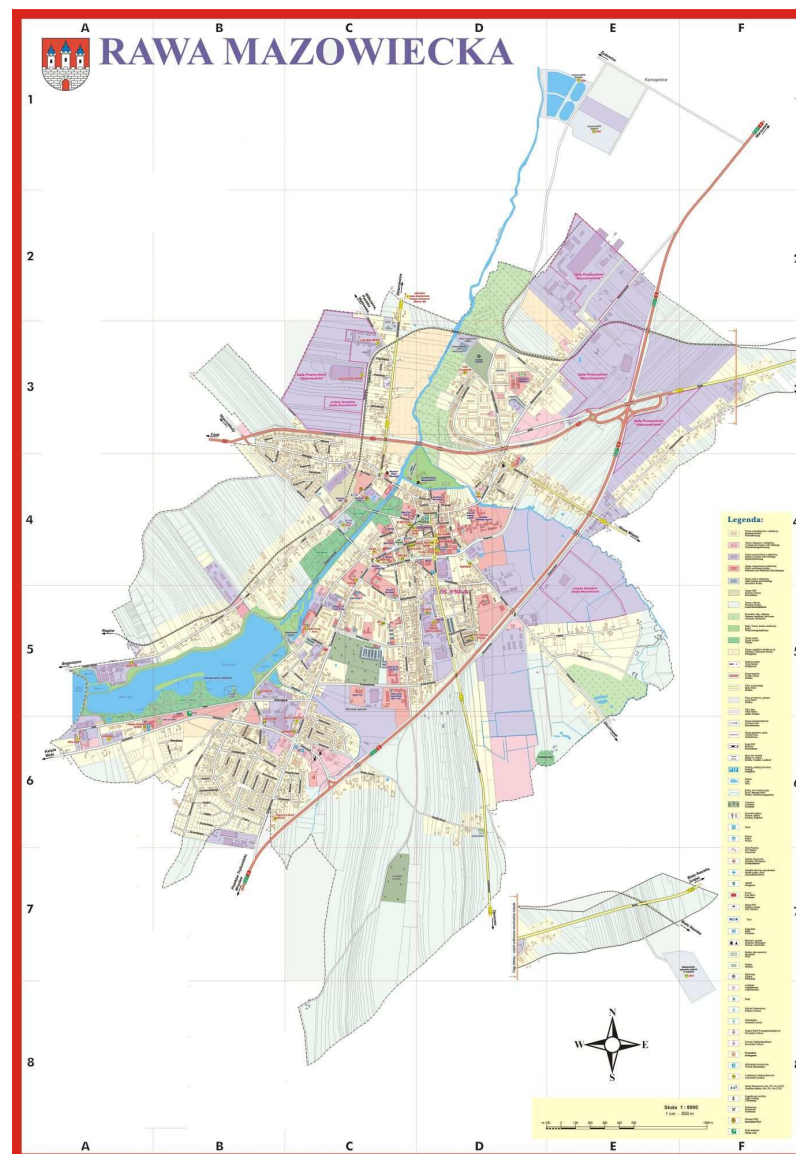
- w Rawie znajdę pracę
- w Rawie dobrze nauczą moje dzieci
- w Rawie fajnie spędzę wolny czas

Miasto Rawa Mazowiecka – wczoraj, dziś i jutro

Logiczny i harmonijny układ przestrzenny Rawy

rzadkość w Polsce

- klarowny podział na 3 strefy: mieszkalną, rekreacyjną i biznesową
- zielono-niebieski kręgosłup miasta, biegnący od zalewu Tatar, wzdłuż rzeki Rawki, przez park aż do zamku



Miasto Rawa Mazowiecka – wczoraj, dziś i jutro

RAWA MAZOWIECKA JUTRO

można być **małym miastem** i wygrać **dobrą przyszłość**



- rawski Hagmed, innowacyjna firma Rawy, wyróżniona nagrodą województwa łódzkiego

innowacyjność i konsekwencja to klucz do sukcesu również w zarządzaniu miastem

Miasto Rawa Mazowiecka – wczoraj, dziś i jutro

3P dla Rawy – skuteczna formuła

Pomysł >>> Patent >>> Perspektywy

pomysł na firmę



firma z patentami



pomysł na miasto



miasto z perspektywami

Miasto Rawa Mazowiecka – wczoraj, dziś i jutro

O perspektywach dla Rawy,
w kontekście planu zagospodarowania
przestrzennego miasta,

Bogumiła Sitarek – Naczelnik Wydziału
Gospodarki Terenami Urzędu Miasta

Stanowisko samorządu miasta Rawa Mazowiecka w sprawie rozwoju miasta zostało zawarte w dokumentach przyjętych uchwałami:

- Nr XLIX/364/10 Rady Miasta Rawa Mazowiecka z dnia 14 lipca 2010 r. w sprawie przyjęcia Strategii Rozwoju Miasta Rawa Mazowiecka ze zmianą Uchwałą Nr L/375/10 Rady Miasta Rawa Mazowiecka z dnia 25 sierpnia 2010r. zmieniająca uchwałę w sprawie przyjęcia Strategii Rozwoju Miasta Rawa Mazowiecka.
- Nr LIV/399/2010 Rady Miasta Rawa Mazowiecka z dnia 10 listopada 2010r. w sprawie uchwalenia studium uwarunkowań i kierunków zagospodarowania przestrzennego miasta Rawa Mazowiecka.

W strategii określono:

1) misję miasta:

„Poprawa jakości życia mieszkańców poprzez zrównoważony rozwój cywilizacyjny miasta oraz wzrost jego znaczenia na arenie regionalnej i krajowej”,

2) generalny cel strategiczny:

„Rawa Mazowiecka miastem atrakcyjnym do inwestowania i przyjaznym dla jego mieszkańców”,

3) priorytety rozwojowe:

- rozwój bazy ekonomicznej miasta,
- rozwój kapitału ludzkiego i aktywizacja rynku pracy,
- poprawa standardów infrastrukturalnych,
- rozwój funkcji wyższego rzędu,
- stała poprawa struktury funkcjonalno-przestrzennej (ładu przestrzennego).

Priorytety rozwojowe miasta zostały przełożone na przestrzeń miasta poprzez określenie kierunków rozwoju poszczególnych jego fragmentów.

Podstawowymi ustaleniami w zakresie kierunków rozwoju przestrzennego jest przyjęcie założeń:

- a) utrzymania zasady koncentrycznego rozwoju terenów zabudowy z zachowaniem historycznego centrum na bazie promienistej sieci dróg powiatowych i wojewódzkich,
- b) rozwoju terenów produkcyjno-usługowych położonych w zbliżeniu do drogi ekspresowej i dróg wojewódzkich oraz węzłów "Biała:" i „Katowicka” na drodze ekspresowej,
- c) utrzymania rolnictwa w ograniczonym zakresie, wyłącznie na gruntach wysokiej jakości i zmeliorowanych,
- d) rozwoju funkcji mieszkalnictwa w formie zabudowy jedno- i wielorodzinnej,
- e) modernizacji sieci dróg w tym:
 - dostosowanie drogi krajowej Nr 8 do klasy drogi ekspresowej,
 - przyjęcie dla dróg wojewódzkich klasy dróg zbiorczych, docelowo klasy droga główna,
 - uporządkowanie kategoryzacji dróg publicznych z dostosowaniem odpowiedniej klasy funkcjonalno-technicznej do odpowiedniej kategorii,

ciąg dalszy założeń:

f) rozbudowy systemów infrastruktury technicznej w tym:

- rozbudowa sieci gazociągów średniego ciśnienia do kolejnych obszarów zabudowy,
- rozbudowa istniejących systemów kanalizacji sanitarnej na terenach promowanych do zabudowy,

g) ochrony środowiska w tym:

- zasobów środowiska w obszarze chronionego krajobrazu, obejmującego dolinę rzeki Rawki,
- rezerwatu przyrodniczego „Rawka”,
- gruntów rolnych wysokich klas poprzez wyłączenie z możliwości zabudowy,

h) ochrony zabytków, dóbr kultury współczesnej i krajobrazu kulturowego z wprowadzeniem do planów miejscowych wymogów i warunków zagospodarowania.

W szczególności w stosunku do ustaleń obowiązującego planu miejscowego:

- następuje znaczne zwiększenie oferty terenowej pod zabudowę mieszkaniowo-usługową (o 160ha), dającą możliwość zasiedlenia ca 6000 osób,
- zmniejsza się oferta terenowa pod wyłączną funkcję usługową o ca 20ha,
- następuje wzrost oferty terenowej pod zabudowę produkcyjną o 60ha,
- następuje znaczny spadek powierzchni terenów sfery rolniczej z pozostawieniem dwóch kompleksów dobrej jakości (w rejonie ul. Jeżowskiej oraz w rejonie „Anielskiej Góry”) oraz kompleksów łąkowych w dolinie rzeki Rawki,
- utrzymany jest kompleks gruntów rolnych w rejonie ul. Osada Dolna z dopuszczeniem zalesień z uwagi na niską jakość gleb,
- nastąpi wzrost oferty terenowej (tereny zabudowane lub do zabudowy z drogami) w porównaniu do aktualnego stanu użytkowania terenu wynoszącego 470ha gruntów zabudowanych i zurbanizowanych do 1117ha,
- docelowo nastąpi dwukrotny wzrost zużycia wody i produkcji ścieków sanitarnych oraz wód opadowych z terenów utwardzonych.

Bilans obszarowy miasta w zakresie poszczególnych kierunków rozwoju określa poniższa tabela.

Kierunki rozwoju	Powierzchnia w ha	%
Zabudowa mieszkaniowa (mieszkaniowo-usługowa)	500,9	36,1
Zabudowa usługowa	59,1	4,3
Zabudowa produkcyjna, magazyny i składy	311,3	22,5
Tereny obsługi komunikacji samochodowej	1,5	0,1
Tereny rolne	71,5	5,2
Tereny rolne z dopuszczeniem zalesień	143,9	10,4
Tereny leśne	19,7	1,4
Zieleń	45,3	3,3
Zieleń działkowa	28,3	2,0
Cmentarze	14,1	1,0
Wody w rzekach i zbiornikach wodnych	53,8	3,9
Tereny kolejki wąskotorowej	10,2	0,7
Drogi	121,9	8,8
Tereny infrastruktury technicznej	4,1	0,3
Razem	1385,6	100

MIASTO RAWA MAZOWIECKA



biegunem wzrostu województwa łódzkiego

www.rawamazowiecka.pl

Miasto Rawa Mazowiecka – wczoraj, dziś i jutro